

BeIPTV



TÜM KANALLAR ELİNİZİN ALTINDA...

BeIPTV, kolay ve hızlı bir şekilde tüm IPTV kanallarına erişim sağlayan web tabanlı bir platformdur.



Sistem Mimarisi

Merkezde : INGEsuite Sunucu + IPTV Headend

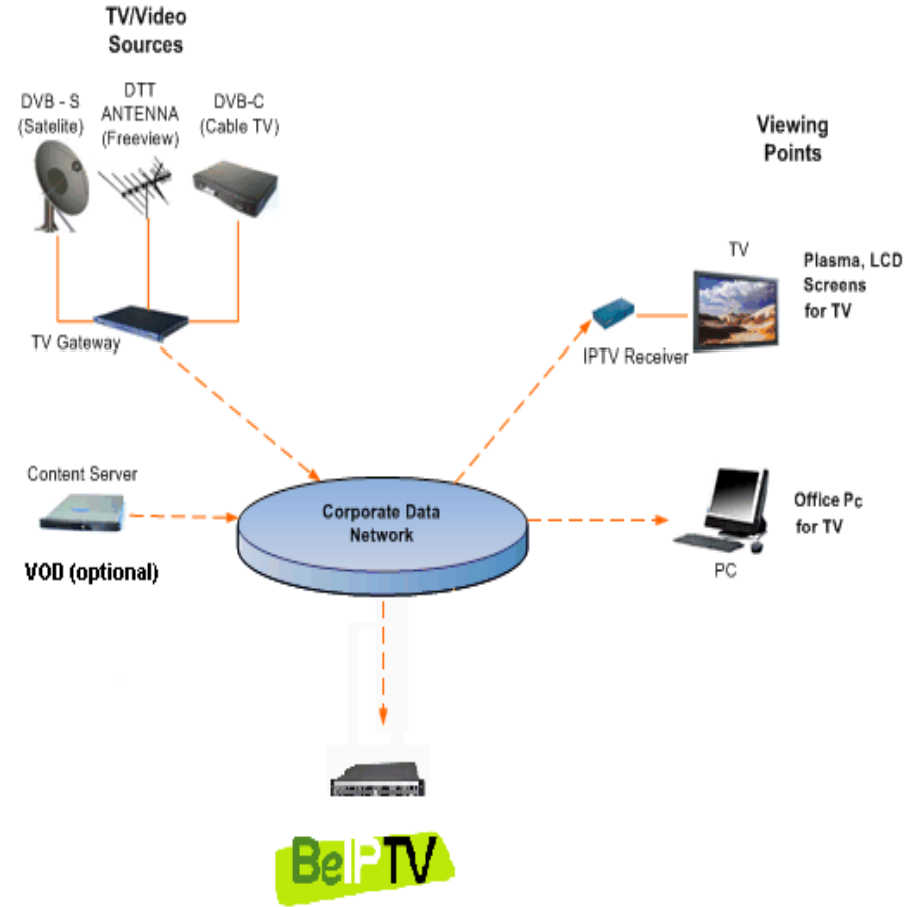
Binada : IP şebekesi

Odalarda : PC / Set-Top Box + Monitör / TV

Son Kullanıcı :

PC Kullanıcıları için -Internet Tarayıcı (Explorer, Firefox, Opera vb.) +VLC Plugin

Set-Top Box Kullanıcıları için -Amino Set-Top Box



Sistem Mimarisi

PC Son Kullanıcısı için- Kullanıcı Arayüzü



The screenshot displays the BE IPTV user interface. At the top left is the logo "BE IPTV" and a "Logout" button. Below the logo are navigation tabs for "All", "Spain", and "United States". The main content area features a large TV screen showing a live broadcast of a scene with people in a room. To the right of the TV is a control panel for the selected channel, "TVE2". The control panel includes a volume slider, a channel selector, an aspect ratio selector (with options for 4:3 and 16:9), and a power button. Below the TV and control panel is a section titled "TV Channels" which lists various channels with their logos and names. The channels are organized into two columns.

Channel Name	Country
TVE1	Spain
Antena 3	Spain
Tele 5	Spain
40 Latino	Spain
Antena Nova	Spain
24H TVE	Spain
CLAN TVE	Spain
CincoShop	Spain
TVE2	Spain
Cuatro	Spain
La Sexta	Spain
Antena Neox	Spain
Hogar 10	Spain
CNN+	United States
FDI	Spain
Telecinco 2	Spain

Set-Top Box Son Kullanıcısı için - Kullanıcı Arayüzü

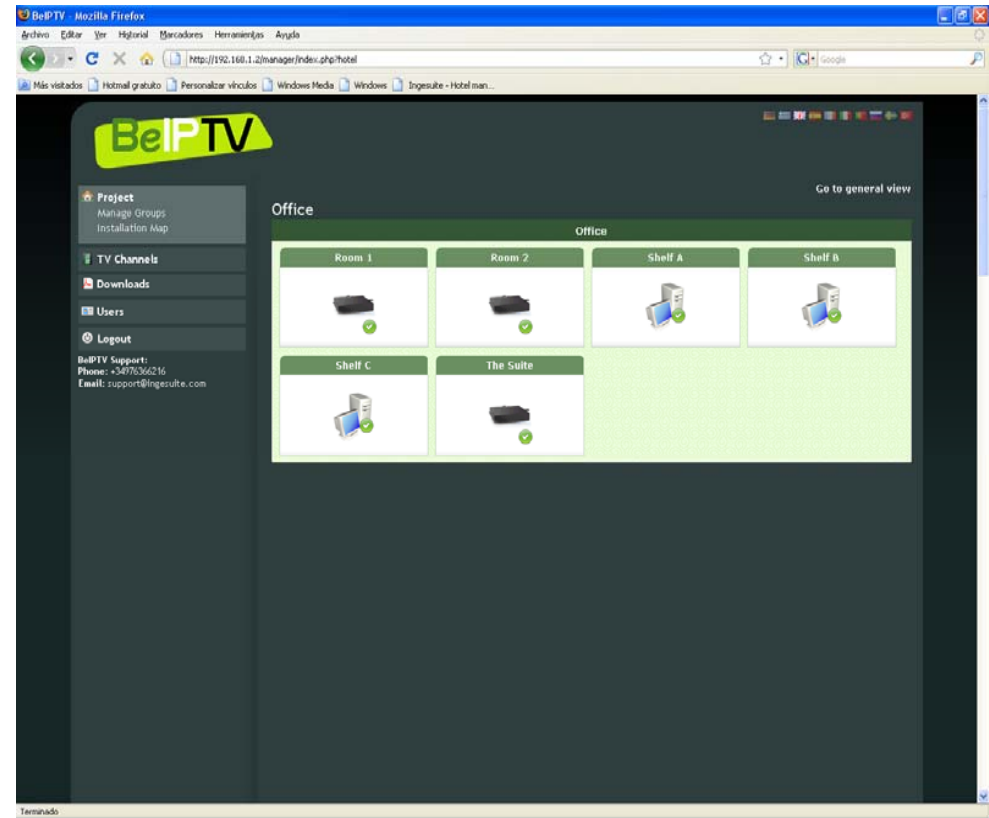


Özellikler :

- IPTV kanalları türlerine göre ayırabilme.
(Grup sayısı ve isimleri ayarlanabilmektedir.)
- Kullanıcılara TV grupları atayabilme
(Her kullanıcı için TV kanal sayısı farklı atanabilir).
- Herhangi bir TV kanalı ve TV grubuna erişim kontrolü tanımlanabilir.

Arka ofis yazılımı yönetim konsolu :

- Sistem yönetimi için komple web tabanlı uygulama
- Sistem izleme
- TV Kanalları liste Yönetimi



Proje Teklif İeriđi:

Merkez Donanımı :

- 1 adet Sunucu
- 1 adet Switch
- 1 adet IPTV Headend

Merkez Yazılımı :

- 1 adet BeIPTV Middleware

Son kullanıcı :

- 1 adet SetTopBox (STB) veya Bilgisayar/Laptop
(STB kullanıcı olması durumunda 1 adet
Uzaktan Kumanda)

Abone yazılımı –ücretsiz

- 1 adet Abone Yazılımı
- Bilgisayar kullanıcıları için İnternet tarayıcı
+ VLC plugin

Teknik Gereksinimler :

- Mevcut IP altyapısı asgari sertifikasyon ihtiyaçları: CAT5e
- Mevcut Ağ aygıtlarının IGMP snooping, Multicast Filtreleme ve VLAN Yönetimi desteklemesi gerekir

Bakım Hizmetleri :

- Yazılım Bakımı
- Ücretsiz Yazılım güncellemeleri
- Telefonla destek /e-posta Desteđi (Yıllık)

Kurulum Süreci :

- Sunucuyu "uzaktan" Yapılandırma –bina topolojisi ekleme
- Sunucuda “sahada “ Yapılandırılanlar - tv kanalları
- Sahada Set-Top Box + Bilgisayar konfigürasyonları